

Produktübersicht R8

ROP-IRMA®

ROP-FiBu



Softwarelösungen

Gastronomie

Event-Management

Catering

Gemeinschaftsverpflegung

Wir über uns

Als einziger Anbieter im deutschen Markt warten wir - die Softwarespezialisten ROPit aus Eichenau - mit der branchenspezifischen und maßgeschneiderten ERP-Softwarelösung für Gastronomie, Hotelgastronomie, Eventmanagement, Catering und Gemeinschaftsverpflegung auf, das auch eine Finanzbuchhaltung integriert. Die beiden geschäftsführenden Gesellschafter Marlies und Martin Richter setzen in zweiter Generation den Erfolgskurs des familiengeführten Unternehmens fort.

Seit März 2007 leitet Marlies Richter gemeinsam mit ihrem Bruder Martin Richter das traditionsreiche Familienunternehmen. Marlies Richter zeichnet dabei für Marketing und Vertrieb verantwortlich, Martin Richter, Diplom-Informatiker mit Schwerpunkt Wirtschaftswissenschaften, für den technischen Bereich. Die Geschwister führen das Unternehmen mit neuem Schwung erfolgreich in die Zukunft.

Alles hatte 1972 mit einem Rechenzentrum begonnen: Firmengründer Klaus Richter machte sich mit der Verarbeitung von Lohn- und Finanzbuchhaltung als externer Dienstleister in der Gastronomie einen Namen. Das Rechenzentrum wurde sukzessive und konsequent zum Software-Systemhaus ausgebaut. In den 80er Jahren folgte die Entwicklung von Warenwirtschaftssystemen für die Gastronomie und den Lebensmittelgroßhandel, die schließlich in die Bereitstellung einer allumfassenden, integrierten BackOffice-Softwarelösung mündete.

Gegenwärtig liefern wir für den gesamten Außer-Haus-Markt, aber auch den Handel perfekt integrierte Softwarelösungen aus einer Hand. Wegen seines ruhigen und problemlosen Laufs und seiner Verlässlichkeit, gepaart mit einer nahezu perfekten Anpassung an die jeweiligen betrieblichen Erfordernisse, hat es sich fest im Markt etabliert. Unsere Philosophie lautet, die Kundenwünsche stets maßgeschneidert mit Blick auf die jeweils individuellen Bedürfnisse zu erfüllen. Die Analyse der jeweiligen betrieblichen Situation in enger Zusammenarbeit mit dem Kunden steht dabei an erster Stelle.

Auf diese Weise können seit nunmehr über 30 Jahren von ROPit vernetzte und komplexe Kundenerwartungen ohne weiteres erfüllt werden. Die ‚Kalkulation mit dem Daumen‘ genügt schon lange nicht mehr, um im Markt zu überleben und zu expandieren – betriebswirtschaftliches Handeln bedingt eine genaue Kosten- bzw. Produktkalkulation, eine strategisch ausgerichtete Organisation und eine permanente, genaue Kontrolle aller unternehmerischen Abläufe per Knopfdruck. Hier setzt unsere ERP-Softwarelösung umfassend und punktgenau an. Dank unseres über 30jährigen Know Hows und unserer modular aufgebauten ERP-Softwarelösung können wir jedem Betrieb eine optimale Organisation, Übersicht und Kontrolle des gesamten Geschäftsablaufs sowie monetären Flusses bieten!



ROP-Softwarelösungen

Die branchenspezifische Softwarelösung ROP-R8 für

Gastronomie
Hotelgastronomie
Eventmanagement
sowie Catering
und Gemeinschaftsverpflegung

umfasst die wesentlichen Verwaltungsbereiche Ihres Unternehmens:

Warenwirtschaft (Einkauf & Lager) und Rezepturkalkulation
Verkauf und Fakturierung
Bankettplanung (Event-Manager)
Finanzbuchhaltung

Das aktuelle Release R8 wird mittels Baukastenprinzip den individuellen BackOffice-Anforderungen des Außer-Haus-Marktes gerecht.

Sie suchen eine Einsteigerlösung in der Einzelplatzlizenz?

Sie benötigen eine Netzwerklösung, die auch bei komplexen Management-Anforderungen nicht in die Knie geht?

Sie wünschen sich ein Werkzeug, welches Sie bei der Organisation und Auftragsbearbeitung von Events unterstützt?

Sie möchten Ihre Unternehmen mit unterschiedlichen Bewirtschaftungsmodellen zentral verwalten?

Controlling über mehrere Standorte ist Ihr tägliches Business?

ROP-R8 als Schlüssel zu mehr Effizienz!

Die aktuelle ROP-Softwarelösung Release R8 besteht aus den beiden systemintegrierten Produkten ROP-IRMA® und ROP-FiBu.

Nach einem Baukastenprinzip haben Sie die Wahl aus Basis- und Zusatzmodulen (siehe Seite 4 und 5). Suchen Sie sich die für Ihren Betrieb passenden Module aus – wir beraten Sie gerne!

Selbstverständlich bieten wir auch einen kundenorientierten Service an: von Beratung bis zu technischer Installation und Konfiguration, Customizing, Anwenderschulung und Hotline-Support

- ✓ Controlling über Standorte, Waren, Personal und Geld
- ✓ Schneller Zugriff auf aktuelle und transparente Informationen
- ✓ Vereinheitlichung von Geschäftsprozessen
- ✓ Nachweisbare Reduktion des Wareneinsatzes möglich
- ✓ Maximaler Gewinn realisierbar

ROP R8 im Überblick

Basismodule ROP-IRMA®

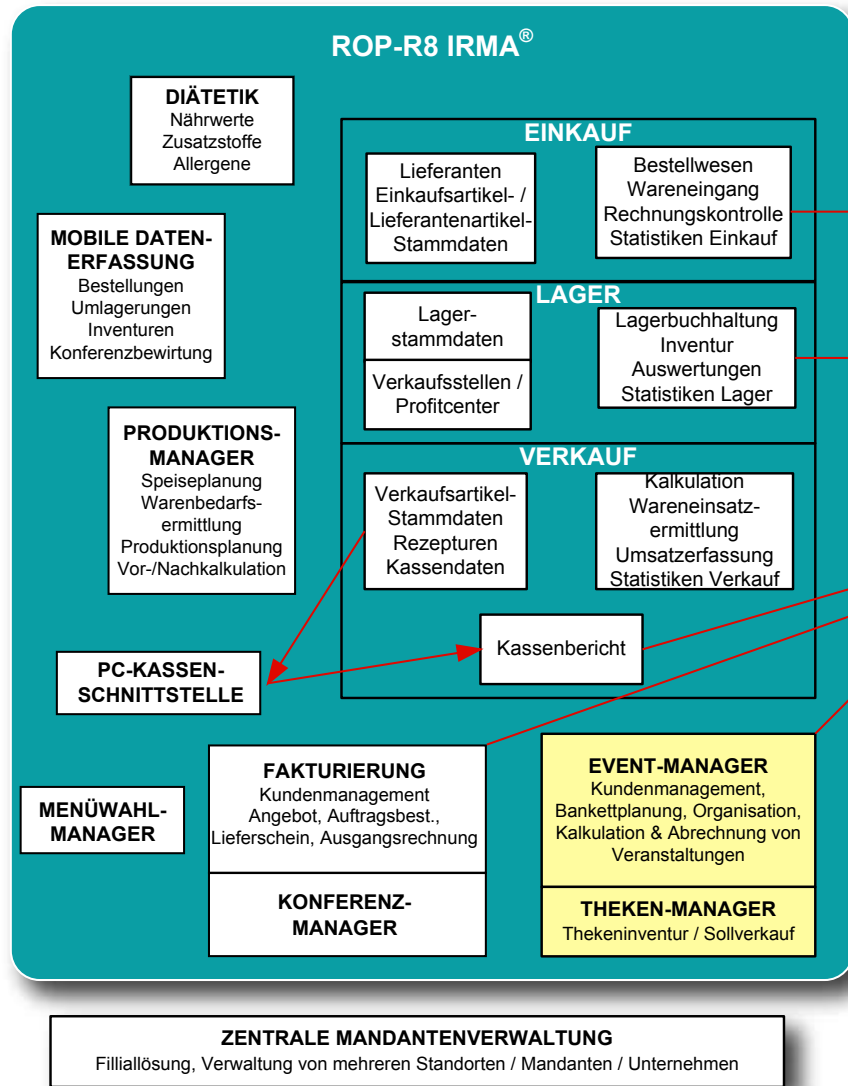
Einkauf
Lager
Verkauf

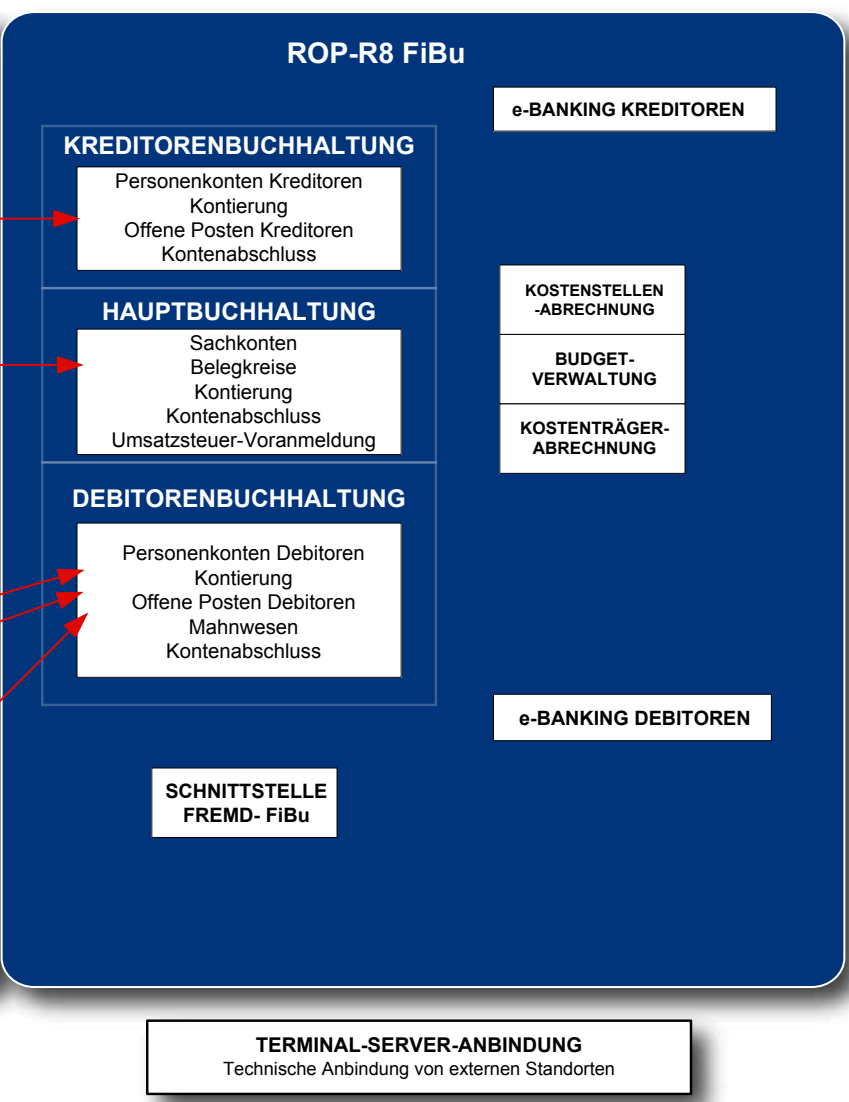
Zusatzmodule ROP-IRMA®

Fakturierung
Konferenz-Manager
Event-Manager
Zeiterfassung
Theken-Manager
Produktions-Manager
Menüwahl-Manager
Diätetik
Mobile Datenerfassung

Sonstige Zusatzmodule

Zentrale Mandantenverwaltung
Terminal-Serveranbindung
Rop Schnittstellen





Basismodule ROP-FiBu

- Hauptbuchhaltung
- Kreditoren
- Debitoren

Zusatzmodule ROP-FiBu

- e-banking Kreditoren
- e-banking Debitoren
- Kostenstellenabrechnung
- Kostenträgerabrechnung
- Budgetverwaltung

Service ROP

- Beratung
- Lasten-/Pflichtenhefterstellung
- Installation & Konfiguration
- Customizing
- Anwenderschulung
- Hotline-Service
- Individualentwicklungen

✓ 30 Jahre Markterfahrung
 ✓ profunde Branchenkenntnisse
 ✓ einfache Bedienbarkeit
 ✓ mehrmandantenfähig
 ✓ langjährig ausgereift und „gut laufend“

ROP-IRMA® Basismodule

Einkauf: Bestellwesen / Wareneingang / Rechnungskontrolle

„Im Einkauf liegt der Gewinn“

Leben Sie diese Weisheit mit dem ROP-IRMA® Basis Modul EINKAUF!

ROP-IRMA® bietet Ihnen ein umfassendes Werkzeug zur Planung, Durchführung und Kontrolle des Einkaufs in Ihrem gastronomischen Betrieb.

Ein strukturierter Artikelstamm mit Verbindungen zu Lieferanten und deren Artikeln sind Basis für das Bestellwesen, den Wareneingang und die abschließende Rechnungskontrolle. Waren- und Steuerkonten verknüpfen die Warenwirtschaft mit Ihrer Finanzbuchhaltung. Bei integrierter ROP-FiBu erfolgt eine automatische Verbuchung der Einkaufsumsätze auf Bestands-, Aufwand- und Steuerkonten.

Mit dem schnellen Zugriff auf aktuelle Einkaufszahlen haben Sie die Möglichkeit Ihr Unternehmen zeitnah zu steuern.

Lager: Lagerbuchhaltung / Inventur / Lagerauswertungen

Schnell und unkompliziert haben Sie jederzeit Zugriff auf den aktuellen Bestand je Lager und je Einkaufsartikel.

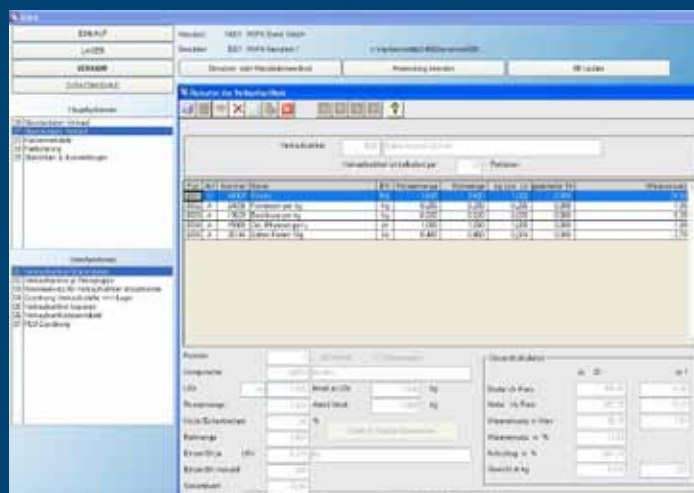
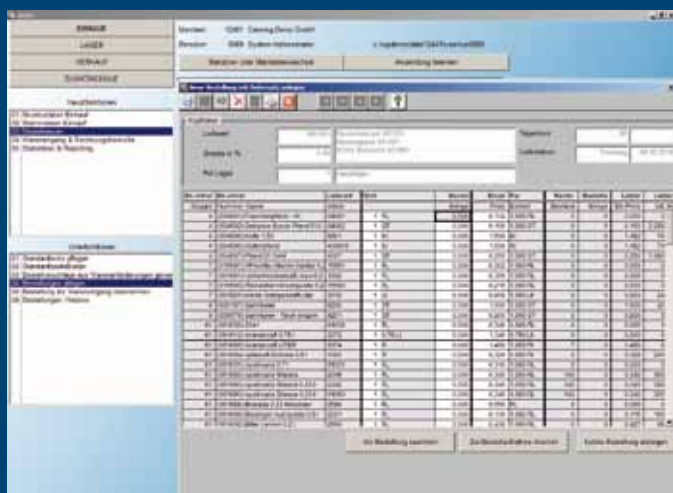
Inventuren leicht gemacht! Sie können sowohl mehrere Lager gleichzeitig zu verschiedenen Inventurterminen bearbeiten, als auch Inventuren unabhängig von sonstigen Lagerbuchungen durchführen!

Ein Produkt der Inventur ist die Ermittlung des tatsächlichen Wareneinsatzes je Artikel. Sie gewinnen wertvolle Informationen über die Entwicklung Ihres Bestandes zur Reduzierung des Wareneinsatzes.

Verkauf: Rezepturen / Kalkulation / Wareneinsatzermittlung / Statistiken Verkauf

Das mühselige manuelle Ermitteln von Verkaufspreisen hat ein Ende. Mit ROP-IRMA® kalkulieren Sie einfach und schnell Speisen und Getränke auf Basis aktueller Einkaufspreise. Mittels der Einteilung in Preis- und Kundengruppen, Bewirtungs- und Zahlungsarten können Sie flexibel und ohne Umstände verkaufen.

Ob Kassenabrechnung, Fakturierung oder Handkasse (siehe auch Zusatzmodule!) - mit ROP-IRMA® sehen Sie umgehend, wie viel und womit Sie Gewinn erwirtschaftet haben!



ROP-IRMA® Zusatzmodule

Fakturierung: Auftragsverwaltung / Fakturierung

Von der Angebotserstellung, über die Auftragsbestätigung bis hin zu Lieferschein und Ausgangsrechnung: das Zusatzmodul FAKTURIERUNG bietet ein Verwaltungssystem für sämtliche In- und Außer-Haus-Aufträge (Konferenzbewirtung, Catering, Party-Service, Veranstaltungen, etc.).

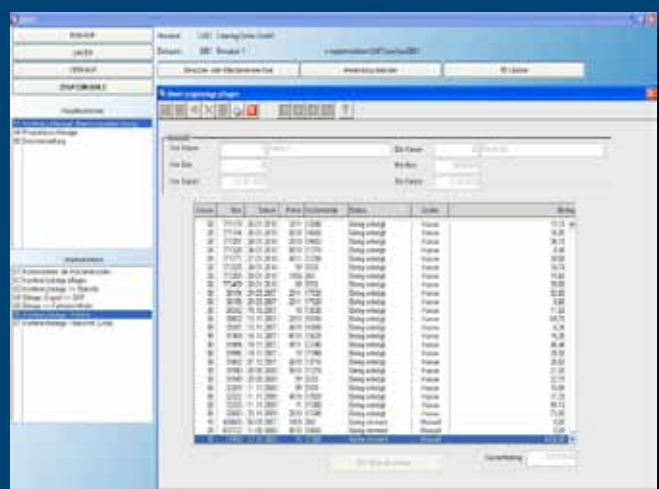
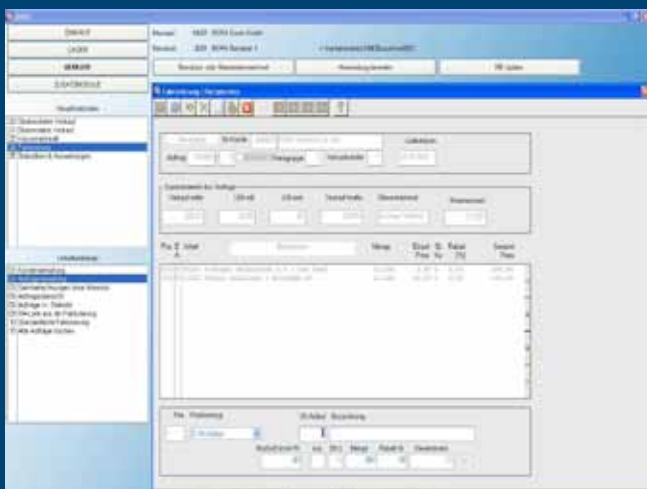
Standardsortimente und Buffets erleichtern neben der Möglichkeit von Sammelrechnungen die Auftragsverwaltung. Selbstverständlich stehen Ihnen wie im Basismodul VERKAUF vielerlei verschiedene Auswertungen zur Verfügung.

Bei integrierter ROP-FiBu erfolgt eine automatische Verbuchung der Umsätze auf Erlös- und Steuerkonten!

Konferenz Manager: Unternehmensinterne Bewirtungsabrechnung

In der Gemeinschaftsverpflegung Business steigt die Bedeutung von Bewirtungen für Meetings, Konferenzen und Tagungen immer mehr. Kaffee und Kekse werden von einem bunten Angebot an Erfrischungsgetränken, Canapees, frischem Obst und mehr abgelöst. Die „interne Leistungsverrechnung“ nimmt oftmals mehr Aufwand in Anspruch als die Bewirtung an sich.

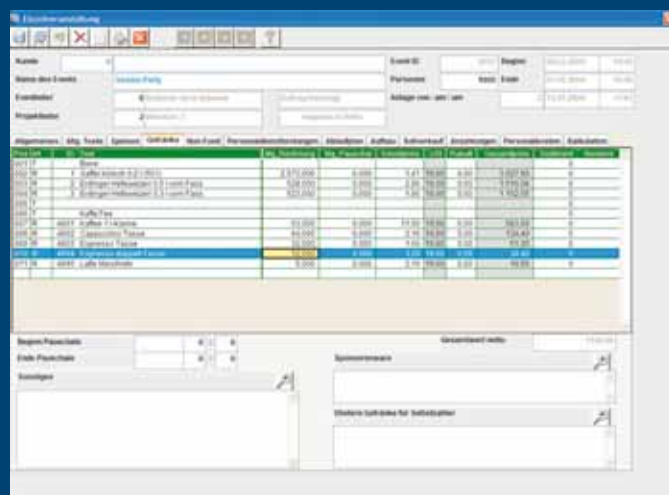
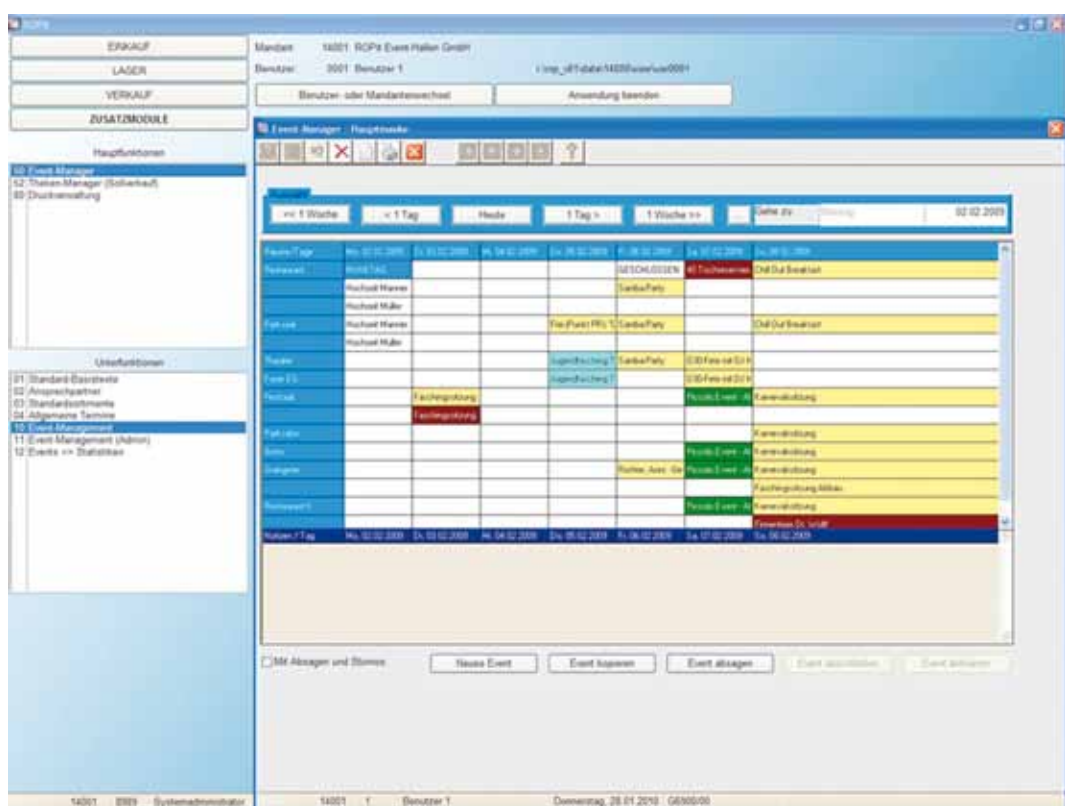
Mit dem Zusatzmodul KONFERENZ-MANAGER (als Ergänzung zum Zusatzmodul FAKTURIERUNG) wird der Verwaltungsaufwand reduziert und die Kosten im Handumdrehen den entsprechenden Abteilungen bzw. Kostenstellen mit dem richtigen Steuerschlüssel in Rechnung gestellt.



Event-Manager: Planung, Organisation, Kalkulation und Abrechnung von Events

Die Abläufe in der Event-Organisation sind sehr komplex und vielschichtig. Eine Software, die sich an Ihre individuellen Anforderungen anpasst hilft nicht nur im Tagesgeschäft, sondern sichert den wirtschaftlichen Vorsprung. Gerade wenn Sie mehrere Veranstaltungen verschiedener Natur parallel organisieren, wenn Catering zu Ihren Aufgaben gehört, dann brauchen Sie alle relevanten Informationen schnell und sicher.

Der EVENT-MANAGER unterstützt Sie für eine übersichtliche Planung und Organisation, für strukturierte Abläufe, bietet eine aktuelle Kalkulationsgrundlage für Ihr Event-Angebot, optimiert Ihren Verwaltungsaufwand und liefert Ihnen schnell und präzise betriebswirtschaftliche Kennzahlen.



- Planung, Organisation, Kalkulation und Abrechnung von Events
- Übersicht über den aktuellen Status von Events und Locations mit Hilfe einer Kalenderfunktion (Raumreservierung, Angebot erstellt, Auftrag erhalten, Event durchgeführt und abgerechnet, etc.)
- Automatische Checklisten unterstützen bei der Aufbau-, Ablauf- und Personalplanung
- Genaue und aktuelle Grundlage für Ihre Angebotskalkulation durch Zugriff auf die Basismodule EINKAUF, LAGER und VERKAUF (Getränke, Buffets, Speisen, Nonfood, Personaldienstleistungen, Sortimente für Pauschal- und Einzelabrechnungen, Kunden, Preisgruppen, Verkaufspreise etc.)
- Einfache Rechnungsstellung nach dem Event (Pauschal- und Einzelabrechnungen)
- Zeitnahe und präzise Auswertungen Ihrer Events (Deckungsbeitrag, Umsatz-Statistiken, etc.)

Bei integrierter ROP-FiBu erfolgt eine automatische Verbuchung der Umsätze auf Erlös- und Steuerkonten, Kostenstellen und Kostenträger (siehe Zusatzmodule ROP-FiBu) - somit haben Sie eine umfassende Auswertung Ihrer einzelnen Events zur Verfügung!

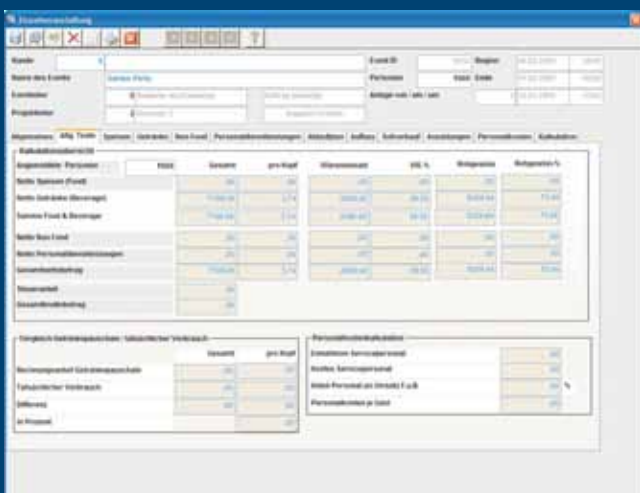
Nutzen Sie das integrierte System von ROP-IRMA® und ROP-FiBu!
 Vom EINKAUF / LAGER / VERKAUF über den EVENT-MANAGER bis hin zur FINANZBUCHHALTUNG mit KREDITOREN- und DEBITORENBUCHHALTUNG (Offene-Posten-Verwaltung, etc.)!

Schaffen Sie mit einer integrierten Software Ressourcen, um diese effektiv in Ihr Kerngeschäft zu investieren!

Zeiterfassung: Ermittlung von steuerfreien Zuschlägen

Das Zusatzmodul ZEITERFASSUNG dient zum einen der automatischen Ermittlung von steuerfreien Sonntags-/Feiertags- und Nachtzuschlägen für Festangestellte und Aushilfskräfte.

Die manuell erfassten Plandaten von Arbeits-, Fehl-, Urlaubs- und Schichtzeiten fungieren zum anderen als Personaleinsatzplanung. Diese Plandaten werden zur Zuschlagsermittlung als IST-Daten übernommen und gegebenenfalls überarbeitet. Als Ergebnis erhalten Sie als Basis für die Lohnabrechnung einen Arbeitszeitnachweis lt. §3b EStG.



ROP-IRMA® Zusatzmodule

Theken-Manager: Abgleich von Thekenverbrauch und eingenommenem Bargeld (Sollumsatz)

„Vertrauen ist gut – Kontrolle ist besser!“

In der Gastronomie ist der Thekenverkauf mittels Handkassen, Lochzangen- oder anderen Systemen gängig. Die Theken werden vor einer Veranstaltung gegebenenfalls mit Wechselgeld bestückt und mit Ware aufgefüllt. Ohne Kassenbonierung ist der genaue Abgleich von Thekenverbrauch und eingenommenem Bargeld kompliziert und äußerst aufwendig.

Das Zusatzmodul THEKEN-MANAGER erleichtert die Ermittlung des Sollumsatzes einer Verkaufsstelle. Alle notwendigen Informationen werden laufend in das System eingepflegt. Der exakte Abgleich von Warenverbrauch und Bargeldeinnahme kann schnell und effizient auf Knopfdruck abgefragt werden.

Bei integrierter ROP-FiBu erfolgt eine automatische Verbuchung der Umsätze auf Erlös- und Steuerkonten, Kostenstellen und Kostenträger (siehe Zusatzmodule ROPit-FiBu) - somit haben Sie eine übergreifende Auswertung Ihrer einzelnen Theken und/oder Veranstaltungen zur Verfügung!

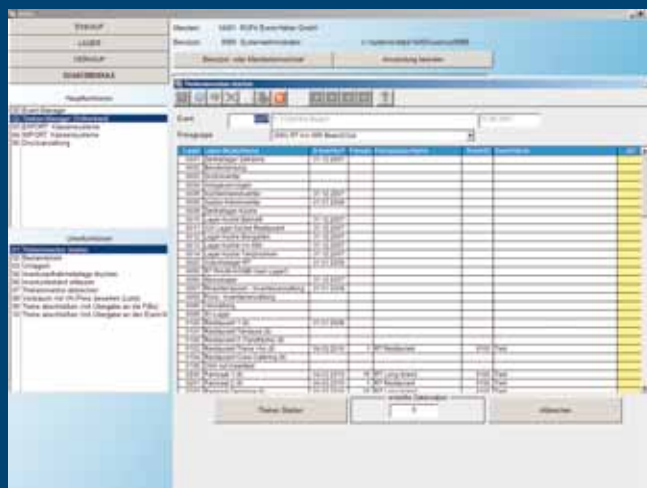
Produktions-Manager: Speiseplanung / Warenbedarfsermittlung / Zwischenfertigung

„Gut geplant ist halb gewonnen“

Das Zusatzmodul PRODUKTIONS-MANAGER ist ein optimales Planungs- und Kalkulationswerkzeug für Ihre Speisenproduktion.

Anhand einer Speiseplanung wird der Rezeptur- und Warenbedarf für frei definierte Zeiträume ermittelt (Vorkalkulation). ROP-IRMA® gleicht den rechnerischen Lagerbestand mit Ihrem Warenbedarf ab und generiert einen Bestellschlag.

Ihre Produktion kann in mehrere Arbeitsschritte unterteilt werden, so dass Sie neben einer Übersicht über die zu produzierenden Rezepturen plus der dazu benötigten Waren auch den aktuellen Bestand an Zwischenprodukten (z.B. für Cook & Chill) abrufen können. Nach der Speisenausgabe bietet der PRODUKTIONS-MANAGER die Möglichkeit den PLAN-Zahlen aus der Vorkalkulation die IST-Zahlen zuzuordnen und den daraus resultierenden tatsächlichen Wareneinsatz zu ermitteln (Nachkalkulation).



ROP-IRMA® Zusatzmodule

Menüwahl-Manager: Menüwahl-Erfassung und Kundenidentifikation über Chipkarte

Ihre Kunden haben die Möglichkeit sich eine Bewirtung aus Ihrem Speiseplan auszusuchen (z.B. Schul-, KiTa-Verpflegung)?

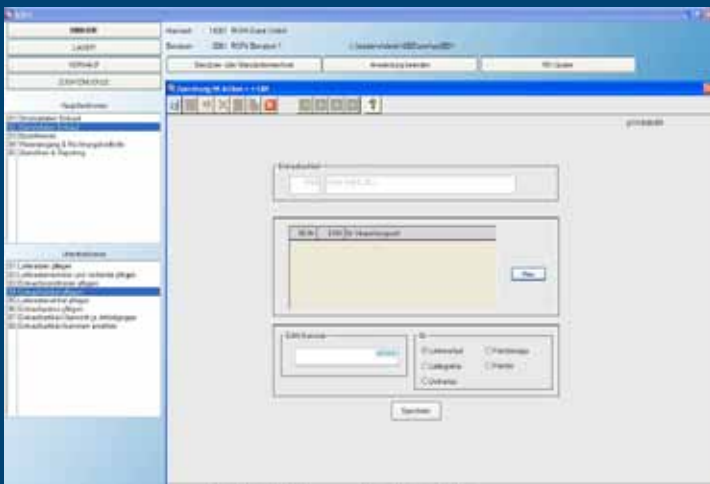
Das Zusatzmodul MENÜWAHL-MANAGER verbindet eine manuelle Menüwahl-Erfassung der Kundenbestellungen mit einer Kundenidentifikation über RFID-Chipkarte. Ohne lange Warteschlangen erfolgt die Speisenausgabe schnell und unkompliziert. Die Kunden-Karte identifiziert den Kunden und seine Menüwahl – mit Übergabe an das Zusatzmodul FAKTURIERUNG werden Lieferscheine erzeugt, die als Einzel- oder Sammelrechnung an den Kunden fakturiert werden können.

Mobile Datenerfassung: EAN-Code Erfassung mit MDE-Geräten

Einige Geschäftsprozesse (Bestellungen, Wareneingang, Inventuraufnahme, Umlagerungen) können durch den Einsatz von MDE optimiert werden. Die gewonnenen Daten sind sofort elektronisch verfügbar und können nach Einspielung in das System von diesem bearbeitet und ausgewertet werden. Durch den Einsatz von MDE werden Medienbrüche vermieden. Gleichzeitig können Fehler verhindert werden (verloren gegangene oder falsch erfasste Laufkarten etc.). Zusätzlich ist es möglich, eingegebene Werte direkt vor Ort auf Plausibilität zu prüfen.

Diätetik: Nährwert-Ermittlung / Allergene / Zusatzstoffe

Das Zusatzmodul DIÄTETIK ermöglicht eine schnelle Ermittlung von Nährwerten, Allergenen oder Zusatzstoffen, die in einer Rezeptur enthalten sind. Mit Hilfe des Bundeslebensmittelschlüssels (BLSII) können Nährwerte auf Einkaufsartikel-Ebene zugeordnet werden. Eigene Nährwertschlüssel (z.B. für Convenience-Ware), Allergene oder Zusatzstoffe können ebenfalls für jeden Einkaufsartikel manuell erfasst werden.



ROP-FiBu Basismodule

Wenn unsere Kunden vom Nutzen der Software berichten, dann stehen die vielen Vorteile gerade bei Fragen der Systemintegration von ROP-IRMA® und ROP-FiBu im Mittelpunkt. Keine Rechnung mehr, die öfter als einmal in die Hand genommen wird. Mehr als zwei Drittel der anfallenden Arbeiten nimmt Ihnen das System ab. Die ROP-IRMA® und ROP-FiBu als Schlüssel zu mehr Effizienz!

Hauptbuchhaltung

ROP-FiBu bietet die Möglichkeit freie Kontenpläne (Sachkonten und Personenkonten) und individuelle Belegkreise zu definieren. Innerhalb jedes Belegkreises werden die aktuelle Journalseite, das Buchungskonto sowie der letzte Saldo gespeichert. Damit wird die Abstimmung der Konten erheblich erleichtert und der Belegkreis gibt bei jedem Buchungsvorgang Auskunft, aus welchem Bereich die Buchung stammt.

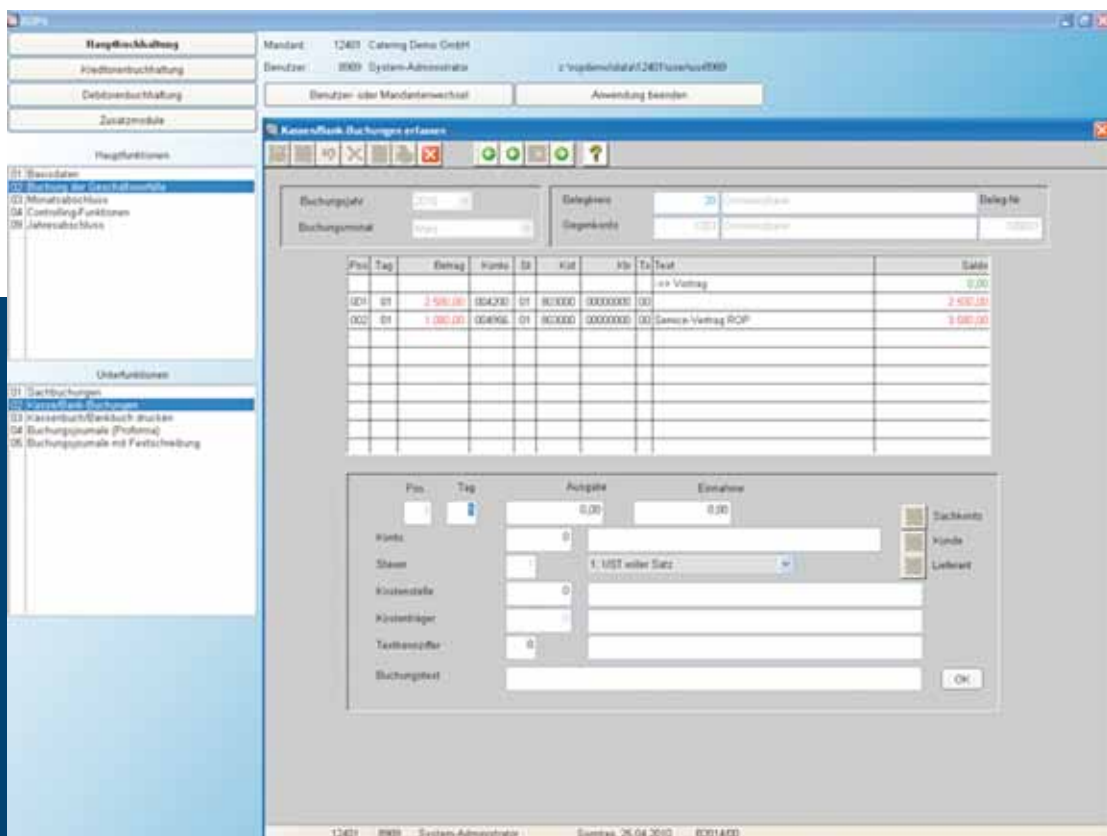
Die Buchungserfassung erfolgt nach der DATEV-Buchungslogik. Es können bis zu 4 Geschäftsjahre parallel bearbeitet werden.

Einzelbuchungsansichten sowie ein vorläufiges Buchungsjournal bieten die Möglichkeit Buchungen zu überprüfen bzw. zu korrigieren, bevor diese in das Hauptbuch festgeschrieben werden.

Nach Kontenabschluss (meist als Monatsabschluss) bilden Kontenblätter, Buchungsjournale, eine Summen- und Saldenliste sowie eine kurzfristige Erfolgsrechnung Ihre prüfungssicheren Unterlagen.

Die einfache und schnelle Ermittlung der Umsatzsteuer-Voranmeldung erfolgt auf Basis des Monatsabschlusses. Rückwirkend gebuchte Rechnungen werden im Folgemonat automatisch berücksichtigt.

Bei Nutzung der integrierten ROP-IRMA® werden alle Belege, die Sie bereits in dem Basismodul LAGER (Inventur und Umlagerungen) durchgeführt haben, automatisch an die Sachkontenbuchhaltung übergeben.



ROP-FiBu Basismodule

Kreditorenbuchhaltung & Offene Posten Kreditoren

Nutzen Sie das integrierte System von ROP-IRMA® EINKAUF und ROP-FiBu KREDITOREN-BUCHHALTUNG! Alle Eingangsrechnungen, für die Sie bereits in der Warenwirtschaft (ROP-IRMA® Basismodul EINKAUF) bearbeitet haben, werden automatisch auf entsprechende Waren-, Kosten- und Steuerkonten verbucht und bilden einen Offenen Posten in Ihrer Lieferantenbuchhaltung.

Die restlichen Kostenrechnungen (z.B. Bürokosten, Dienstleistungen, Anschaffungen, etc), erfassen Sie direkt in der Kreditorenbuchhaltung in einer eigenen Maske. Ihre offenen Verbindlichkeiten haben Sie somit immer im Auge und können mit einem Blick sehen, was sie wem noch schulden.

Mit dem Zusatzmodul e-BANKING KREDITOREN regulieren Sie flexibel, schnell und bequem sämtliche Zahlungsvorgänge per DTA-Übertrag in Ihr Online-Banking-System.

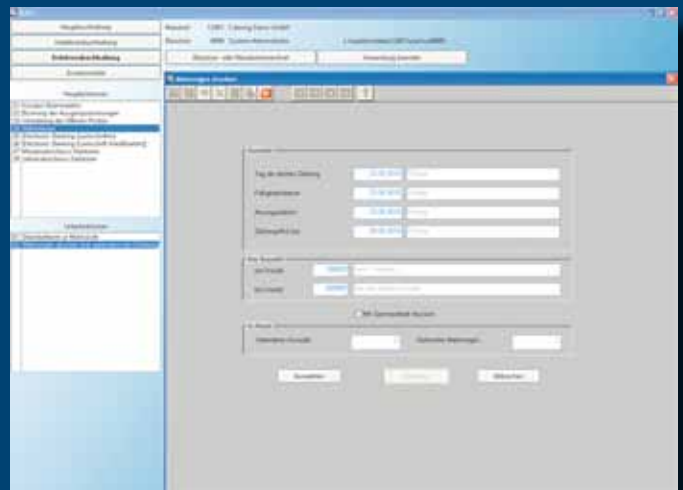
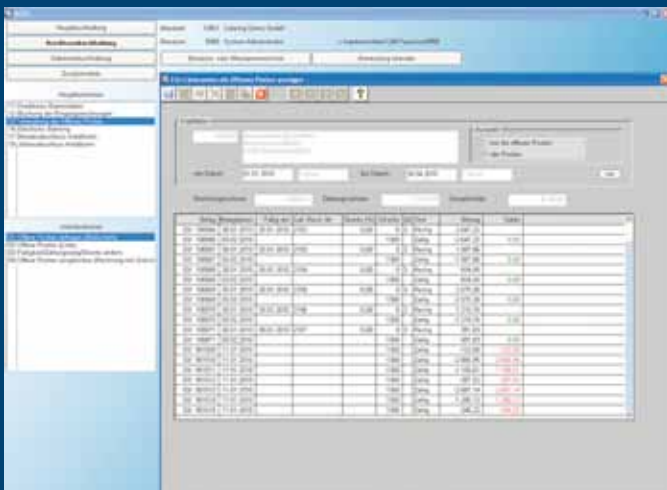
Debitorenbuchhaltung & Offene Posten Debitoren

Nutzen Sie das integrierte System von ROP-IRMA® FAKTURIERUNG bzw. EVENT-MANAGER und ROP-FiBu DEBITOREN-BUCHHALTUNG!

Alle in den ROP-IRMA® Zusatzmodulen FAKTURIERUNG und EVENT-MANAGER erstellten Ausgangsrechnungen werden automatisch als entsprechende Umsätze auf Erlös- und Steuerkonten, Kostenstellen und Kostenträger verbucht (siehe Zusatzmodule ROP-IRMA®) und bilden einen Offenen Posten in Ihrer Debitorenbuchhaltung. Ein Blick genügt und Sie wissen sofort, welche Forderungen wann gezahlt wurden und was noch zur Zahlung offen steht.

Mit Hilfe des integrierten Mahnwesens können Sie laut Fälligkeitsliste auf Knopfdruck Zahlungserinnerungen an Ihre Kunden erstellen.

Den schnellen und automatisierten Lastschriftinzug können Sie über das Zusatzmodul e-BANKING DEBITOREN mit Hilfe eines DTA-Übertrags in Ihr Online-Banking generieren.



ROP-FiBu Zusatzmodule

e-Banking Kreditoren

Mit dem Zusatzmodul e-BANKING KREDITOREN regulieren Sie flexibel, schnell und bequem sämtliche Zahlungsvorgänge per DTA-Übertrag in Ihr Online-Banking-System.

ROP-FiBu ermittelt Ihnen die zur Zahlung fälligen Posten. Sie wählen aus, welche Posten aktuell beglichen werden sollen und erstellen eine sog. standardisierte DTA-Datei (Datenträgeraustausch-Datei). Diese können Sie in jedem beliebigem Online-Banking-System Ihrer Hausbank einbinden.

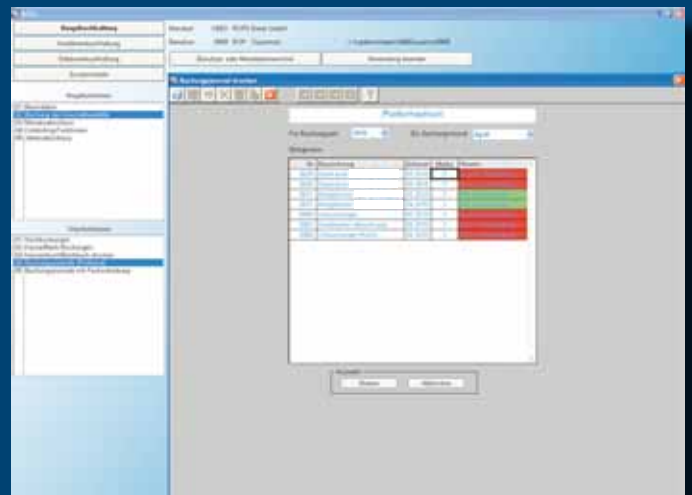
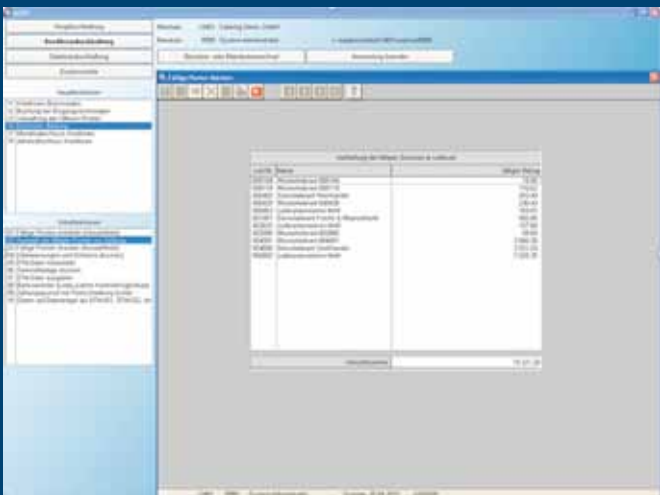
Der bezahlte offene Posten ist in der Offenen-Posten-Liste Kreditoren sofort automatisch ausgeglichen. Die Gegenbuchung erfolgt über Erfassung Ihrer Bankauszüge in den Bankbuchungen (ROP-FiBu Basismodul Hauptbuchhaltung).

e-Banking Debitoren

Analog zu dem Modul e-BANKING KREDITOREN bietet das Zusatzmodul e-BANKING DEBITOREN systematisierte Lastschriftinzüge schnell und bequem per DTA-Übertrag in Ihr Online-Banking-System.

ROP-FiBu ermittelt Ihnen die fälligen Posten Ihrer Forderungen. Sie wählen aus, welche Posten aktuell eingezogen werden sollen und erstellen eine sog. standardisierte DTA-Datei. Diese können Sie in jedem beliebigem Online-Banking-System Ihrer Hausbank einbinden.

Der eingezogene offene Posten ist in der Offenen-Posten-Liste Debitoren sofort automatisch ausgeglichen. Die Gegenbuchung erfolgt über Erfassung Ihrer Bankauszüge in den Bankbuchungen (ROP-FiBu Basismodul Hauptbuchhaltung).



ROP-FiBu Zusatzmodule

Kostenstellenabrechnung

Das Zusatzmodul KOSTENSTELLENABRECHNUNG dient der Steuerung und Kontrolle der Kosten und Umsätze je definierter Kostenstelle. Bei allen Buchungsvorgängen erfolgt eine automatische Verteilung auf die Kostenstellen. Ergebnisse sind wertvolle Kostenstellenauswertungen und eine Chefübersicht, die in einer kumulierten Darstellung das gesamte Betriebsergebnis nach Kostenstellen splittet.

Nutzen Sie das integrierte System von ROP-IRMA® LAGER und ROP-FiBu KOSTENSTELLENABRECHNUNG! In den Lager-Stammdaten der ROP-IRMA® wird den Lagern bzw. Verkaufsstellen eine Kostenstelle zugeordnet. Für alle Lagerbuchungen (z.B. Einkauf, Umlagerung, Inventur) erfolgt automatisch eine Verteilung auf die jeweiligen Kostenstellen.

Kostenträgerabrechnung

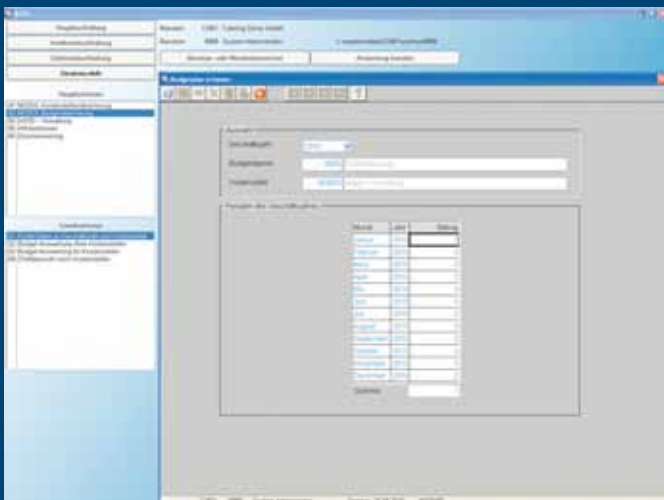
Mit Hilfe des Zusatzmoduls KOSTENTRÄGERABRECHNUNG haben Sie die Möglichkeit Ihre Kosten und Umsätze kostenträgergenau zuzuordnen und auszuwerten. Bei allen Buchungsvorgängen erfolgt eine automatische Verteilung auf die Kostenträger.

Nutzen Sie das integrierte System von ROP-IRMA® EVENT-MANAGER und ROP-FiBu KOSTENTRÄGERABRECHNUNG! Jedem definierten Event wird in der ROP-IRMA® ein Kostenträger zugeordnet. Für alle Event bezogenen Buchungen (z.B. Fakturierung) erfolgt automatisch eine Verteilung auf den jeweiligen Kostenträger. Sie erhalten schnell und einfach eine detaillierte Auswertung Ihres Events und erkennen ob und in welcher Höhe Sie kostenunter- bzw. überdeckend gearbeitet haben!

Budgetverwaltung

Das Modul BUDGETPLANUNG (als Ergänzung zum Zusatzmodul KOSTENSTELLENABRECHNUNG) ist ein Werkzeug zur Erstellung einer Plan-/Ist-Analyse auf Kostenstellen- und/bzw. Betriebsebene.

Den von Ihnen monatlich definierten Plan-Werten je Budgetgruppe werden bei allen Buchungsvorgängen automatisch Ist-Werte zugeordnet. Dies ermöglicht Ihnen schnelle und präzise Budgetauswertungen in frei definierbaren Gruppierungen.



SONSTIGE Zusatzmodule

Zentrale Mandantenverwaltung

Haben Sie verschiedene Unternehmen, die Sie rechtlich (buchhalterisch) trennen müssen, aber alle arbeiten mit den gleichen Stammdaten?

Oder aber Sie möchten innerhalb einer Unternehmung mehrere Standorte durch Mandanten voneinander getrennt bearbeiten und auswerten?

Das Zusatzmodul ZENTRALE MANDANTENVERWALTUNG bietet die Möglichkeit mehrere Mandanten (Unternehmungen oder Standorte) in einer zentralen Datenbank zu verwalten. Nach wie vor kann man den individuellen Anforderungen der einzelnen Mandanten gerecht werden (z.B. verschiedene Verkaufsartikel, Rezepturen, Verkaufspreise, etc.).

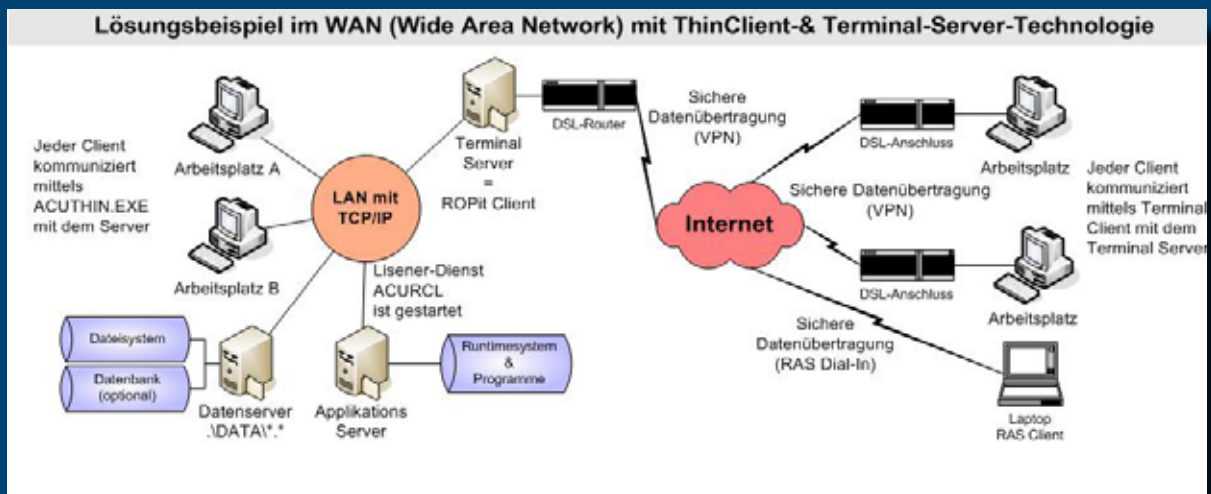
Betriebsübergreifende Auswertungen sowie Vergleiche der einzelnen Mandanten können einfach und zeitnah erfolgen!

Externer Datenzugriff über TERMINAL-SERVERANBINDUNG

Für den Zugriff von extern auf eine zentrale Datenbank bieten wir eine ThinClient an.

Beliebig viele externe Arbeitsplätze (PCs oder Laptops) können sich schnell und unkompliziert in dieselbe Datenbank einloggen und in Echtzeit arbeiten.

Vielfache Sicherungsläufe oder ein häufiger und oft fehleranfälliger Datenaustausch (Datensynchronisierung) zwischen den einzelnen Standorten sind nicht notwendig.



ROP-Schnittstellen

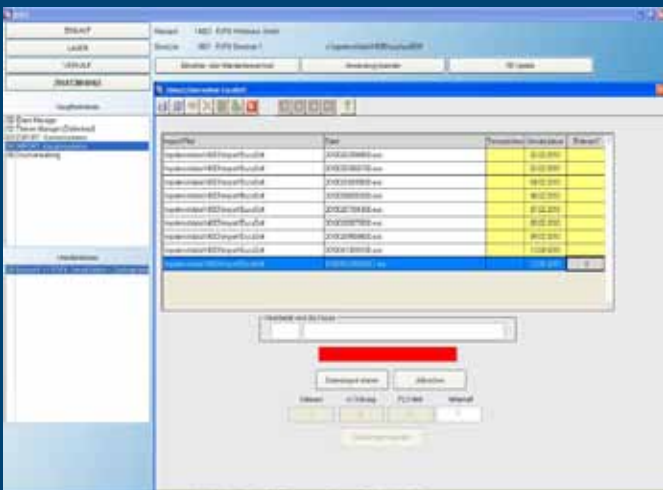
Für den Datenaustausch mit Kassen- und Fremd-Buchhaltungs-Systemen bieten wir sowohl standardisierte als auch individuell anpassbare Schnittstellen an.

Kassen-Systeme	Fremd-FiBu-Systeme	Microsoft-Programme
CashControl	DATEV	XDBC-Schnittstelle *
EuCaSoft	SAP	
Schultes	MICOS	
Weitere auf Anfrage	Weiter auf Anfrage	

*XDBC-Schnittstelle

Flexibilität ist Trumpf, vor allem in der heutigen schnelllebigen Zeit.

Wollen Sie Serienbriefe über Textprogramme erstellen oder sich ein zusätzliches Reporting über Excel, Access oder andere Programme zusammenstellen? Über die XDBC-Schnittstelle können Sie alle in den ROP-Programmen geführten Daten nach Ihren eigenen Vorstellungen auswerten bzw. weiter verarbeiten.



Technische Informationen

Mit ROPit-Software sind Sie in der Wahl Ihres Betriebssystems unabhängig: mögliche Betriebssysteme sind unter anderem – Windows 7, Windows Vista, WindowsXP, Windows 2000, Novell, UNIX, LINUX und SUN.

Abhängig von Ihren individuellen Anforderungen und Ihrer technischen Umgebung gibt es verschiedene Installationsvarianten für ROPit-Software. Neben der Einzelplatzinstallation und der Installation im lokalen Netzwerk (LAN) ermöglicht das Sonstige Zusatzmodul TERMINAL-SERVERANBINDUNG den Datenzugriff von extern von sog. Client Maschinen auf die Anwendung auf Servermaschinen.

Der Server kann im lokalen Netzwerk (LAN), in einem Weitverkehrsnetz (WAN) oder im weltweiten Internet stehen.

ROPit-Software ist hinsichtlich des Dateisystems flexibel: ein oder mehrere Dateisysteme können in einem Programm verwendet werden. Die meisten unserer Installationen werden mit einem auf Durchsatz optimierten Vision Index Dateisystem auf Basis von ISAM ausgeliefert. Zum Einsatz unserer Produkte mit dem Vision Index Dateisystems (ISAM) ist gegenüber dem Einsatz relationaler Datenbanksystemen (z.B. SQL) kein zusätzliches Produkt erforderlich, d.h. für Sie entstehen bei diesem Dateisystem keine weiteren Kosten.

Zum Einsatz unserer Produkte mit einem relationalen Datenbanksystem sind zusätzliche Lizenzen des gewünschten Datenbankanbieters erforderlich. Sie greifen mit unseren Produkten auf eines der populären Datenbanksysteme (z.B. ORACLE, MSSQL, DB2, etc.) oder auf andere XDBC-fähige Datensysteme zu. Der Einsatz eines relationalen Datenbanksystems ist verbunden mit einer vorab notwendigen Klärung der benötigten Speicherplatzreservierung auf dem Server.

Die durch die einzelnen Betriebssysteme handelsüblicher Hardware vorgegebenen Mindestanforderungen an die Geschwindigkeit des Prozessors sowie an die Hauptspeicher- und Plattenkapazität sind für unsere Produkte vollständig ausreichend. Die Anforderungen an den Server zum Einsatz eines relationalen Datenbanksystems ist abhängig von der Wahl des Datenbanksystems, verbunden mit den Anforderungen des Datenbankherstellers.

Auf Wunsch lassen wir Ihnen gerne detailliertere Technische Informationen zukommen.



ROP-Service

Die Kundenerwartungen gehen längst über die reine Funktionalität der Software hinaus.

Als umfassender IT-Partner bieten wir deshalb rund um unsere branchenspezifische und maßgeschneiderte ERP-Softwarelösung ein umfassendes Dienstleistungsportfolio an, das den Einsatz der Software optimal ergänzt und abrundet.

Wenn Sie wünschen unterstützen wir Sie bereits im IT-Beschaffungsprozess: von der IST-Analyse bis hin zur Ausarbeitung des SOLL-Konzeptes erstellen wir mit Ihnen ein Lasten- und Pflichtenheft.

Anfangen mit der Unterstützung bei der Systemeinführung über die Anwenderschulungen bis hin zum Support begleiten wir Sie in allen Phasen der Softwarenutzung.

Zu unseren Leistungen zählt an erster Stelle gemeinsam mit Ihnen die professionelle und fachgerechte Konzepterstellung für die softwareunterstützten Unternehmensbereiche (= Customizing). Auf diese Weise können wir auf der Grundlage unserer zahlreichen Basis- und Zusatzmodule die Software für Ihren individuellen Betrieb nutzbar machen.

Eine unserer Stärken ist es, unsere Software auf Wunsch den besonders individuellen Anforderungen unserer Kunden durch eine Individualentwicklung anzupassen.

Selbstverständlich bieten wir Ihnen Serviceverträge an, die regelmäßige Updates und einen Hotline-Support gewährleisten und Ihnen vergünstigte Konditionen für unsere Dienstleistungen sichern.

Mit Hilfe unseres langjährigen Branchen KnowHows stehen wir Ihnen gerne beratend zur Seite.



Sie wollen live sehen und erleben, wie es in der Praxis funktioniert?
Fragen Sie uns! Wir zeigen Ihnen gerne die Möglichkeiten unserer Software in einer unverbindlichen Präsentation!

Weitere Informationen zu unseren Leistungen, Preislisten, Referenzangaben etc. lassen wir Ihnen auf Wunsch gerne zukommen.

Rufen Sie doch einfach an ...

ROP it GmbH & Co. KG
Ringstraße 48
D-82223 Eichenau
Telefon +49 81 41 / 37 89 - 0
Telefax +49 81 41 / 37 89 - 16
info@ropit.de
www.ropit.de